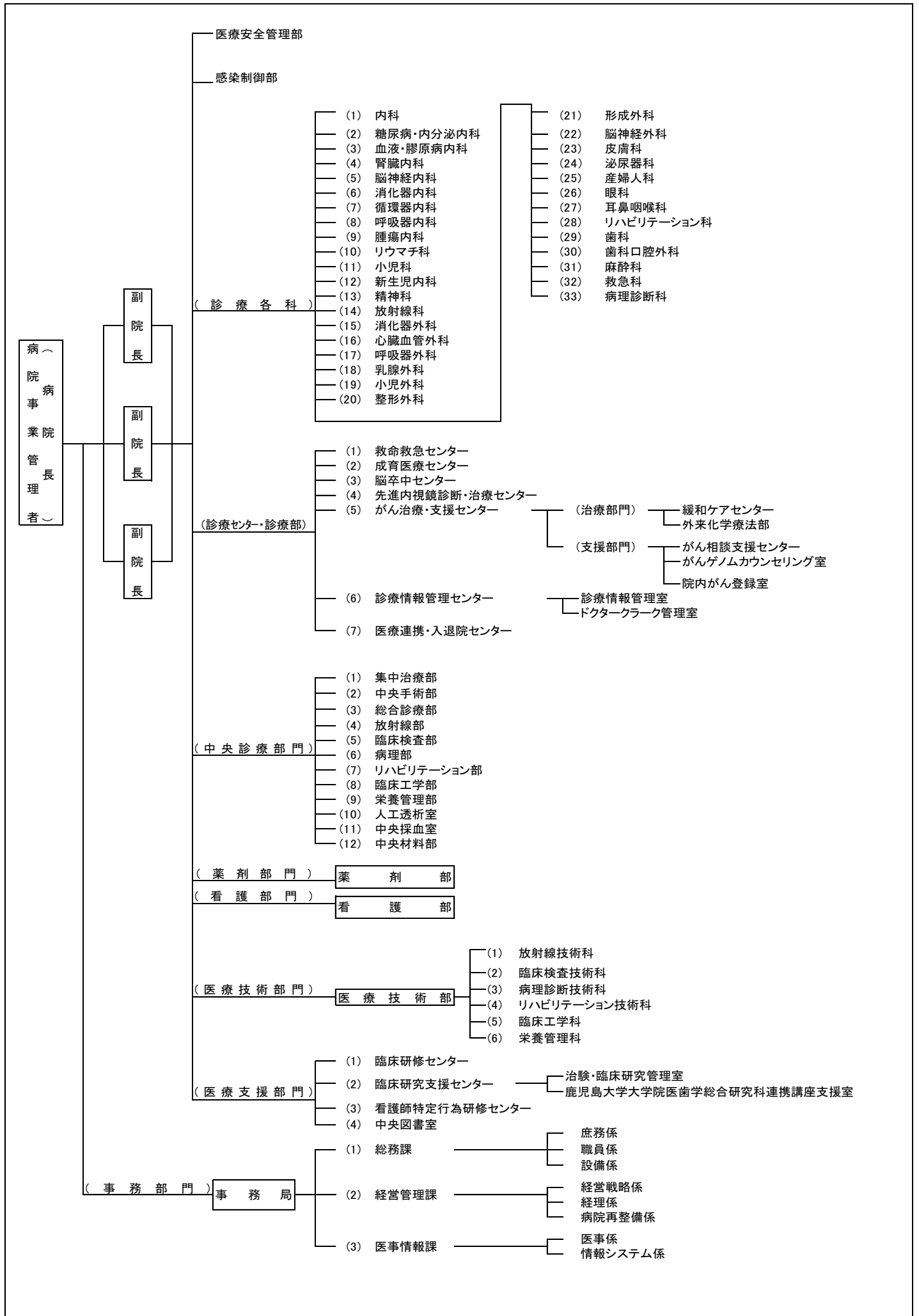


令和5年度
鹿児島市立病院
医師名簿

令和5年4月1日現在

鹿児島市立病院組織図(令和5年4月1日)



[管理部門]



院長 坪内 博仁



副院長 時村 洋



副院長 堀 剛



副院長 濱崎 順一郎



副院長待遇
上村 昭典



病院長補佐
上塘 正人



病院長補佐
前村 公成

[診療各科]

【1】内科



部長 池田 賢一

【2】糖尿病・内分泌内科



部長 堀之内 秀治

科長 向井 美希
医師 山神 大
医員 小林 亮

【3】血液・膠原病内科



部長 川田 英明

科長 新居 亮彦
医員 保坂 加奈子

【4】腎臓内科



科長 吉嶺 陽造

医師 潤田 心
医員 尾田 佑美

【5】脳神経内科



部長 渡邊 修

科長 宮下 史生
科長 牧 美充
医長 重畠 裕也
医師 平嶺 敬人

医員 石川 文
医員 竹歳 卓人
医員 吉元 裕亮
医員 川津 りら

【6】消化器内科



部長 (副院長)
堀 剛

科長 玉井 努
科長 田口 宏樹
科長 那須 雄一郎
科長 (併任) 中澤 潤一
医長 中村 義孝

医長 伊集院 翔
医師 (併任) 川平 正博
医師 樺山 雅之
医師 (併任) 児玉 朋子
医師 小田原 成彬

医員 児玉 弘毅
医員 森 聡志
医員 黒木 咲花

【7】循環器内科



部長 桶谷 直也

科長 奥井 英樹
科長 茶圓 秀人
科長 有川 亮
医長 宮内 栄治

医師 宇佐美 環
医師 徳武 大輔
医員 川浪 優
医員 大野 綾香

医員 桑水流 康太
医員 中崎 雅也

【8】呼吸器内科



部長 梶 博晃

医長 美園 俊祐
医師 里村 緑
医師 大脇 一人
医員 米 未紀子
医員 森田 薫

【9】腫瘍内科



科長 中澤 潤一

医師 川平 正博
医師 児玉 朋子
医員 喜山 甲菜

【10】リウマチ科



部長（併任） 中村 雅洋

科長（併任） 山元 拓哉
科長（併任） 松野下 幸弘
科長（併任） 嶋田 博文
科長（併任） 八尋 雄平
医長（併任） 天辰 愛弓

【11】小児科



部長 野村 裕一

科長（併任） 楠生 亮
科長 福重 寿郎
科長 児玉 祐一
科長 櫛木 大祐

医師 加藤 嘉一
医師 山田 浩平
医師 塩川 直宏
医師 安留 悠希

医員 堀之内 健祐
医員 深井 建孝

【12】新生児内科



部長 徳久 琢也

科長 石原 千詠
科長（併任） 松葉 智之
科長 内藤 喜樹
科長 山本 剛士
医長 大橋 宏史
医長 平川 英司

医長 木部 匡哉
医師 屋良 朝太郎
医師 矢野 圭輔
医師 藤代 賢亮
医員 大塚 博樹
医員 栗本 朋典

医員 久米 浩二
医員 齊藤 大祐

【13】精神科



部長 肝付 洋

医員 下島 里音

【14】放射線科



部長 中山 博史

科長 中村 文彦
医長 永里 耕平
医師 濱村 俊彦
医員 神園 純輝

【15】消化器外科



部長（病院長補佐）
前村 公成

科長 盛 真一郎
科長 飯野 聡
科長 瀬戸山 徹郎
科長 喜多 芳昭

医員 吉野 春一郎
医員 西田 ななこ

【16】心臓血管外科



部長 四元 剛一

科長 荒田 憲一
科長 松葉 智之
医長 下石 光一郎
医師 緒方 裕樹
医員 大野 文也

【17】呼吸器外科



部長 酒瀬川 浩一

科長 狩集 弘太
医師 野中 裕斗

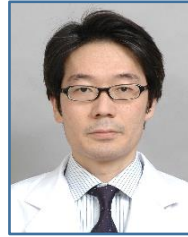
【18】乳腺外科



特任部長 吉中 平次

医長 林 直樹
医員 野元 優貴

【19】小児外科



部長 鳥飼 源史

科長 松久保 眞
医員 松井 まゆ
医員 長野 綾香

【20】整形外科



部長 中村 雅洋

科長 山元 拓哉
科長 松野下 幸弘
科長 嶋田 博文
科長 八尋 雄平

医長 天辰 愛弓
医員 南曲 謙伍
医員 吉留 寛人
医員 伊藤 直起

【21】形成外科



部長 森岡 康祐

科長 猪原 康司
医員 碓元 佐和
医員 東山 明未
医員 宮下 采子
医員 柳瀬 桜子

【22】脳神経外科



部長（副院長）
時村 洋

科長 石神 崇
科長 西牟田 洋介
科長 新納 忠明
医長 細山 浩史
医師 佐藤 雅紀
医員 森川 将行
医員 井上 惠理

【23】皮膚科



医長 馬場 淳徳

【24】泌尿器科



部長 五反田 丈徳

科長 松田 良一郎
科長 宮元 一隆
医長 黒島 和樹
医師 川上 一誠
医員 井上 歩

【25】産婦人科



部長 (病院長補佐) 科長 (併任) 内藤 喜樹
上塘 正人

科長 中村 俊昭
科長 前田 隆嗣
科長 谷口 博子
科長 池畑 奈美
科長 竹野 宜代
科長 (併任) 内藤 喜樹
医長 松本 純
医長 橋本 崇史

医長 中川 映理子
医長 三浦 美沙
医師 小齊平 千世佳
医師 戸田 薫
医師 橋爪 綾帆
医師 庄 隆成
医員 松宮 克樹
医員 尾瀬 武志

医員 谷口 貴之
医員 田中 仁悟
医員 齋藤 もとみ
医員 秋山 美友
医員 伊集院 崇史
医員 安部 直希
医員 石井 隆徳

【26】眼科



部長 (副院長待遇)
上村 昭典

科長 山切 啓太
医員 三宅 頌己
医員 山下 眞弘
医員 宇都 勇紀

【27】耳鼻咽喉科



科長 林 多聞

科長 馬越 瑞夫
医師 津曲 省吾
医員 松崎 尚寛

【28】リハビリテーション科



部長 鶴川 俊洋

【29】歯科



部長 (併任) 新田 哲也

科長 (併任) 平原 成浩

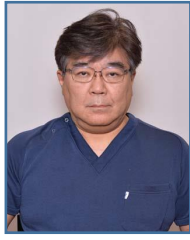
【30】歯科口腔外科



部長 新田 哲也

科長 平原 成浩
医員 小野 裕右

【31】 麻酔科



部長（副院長）
濱崎 順一郎

科長 大納 哲也
科長 中野 庸一郎
科長 吉本 男也
科長 青木 利奈
科長 安藤 美佐子
科長 岩川 昌平
科長（併任） 二木 貴弘

科長（併任） 原田 浩輝
医長 児玉 健士
医師（併任） 山中 陽光
医員 梶島 愛子
医員 藤井 真樹子
医員 原田 那津美
医員 中村 隼人

医員 平川 愛
医員 浅見 陽子
医員 島内 美奈
医員 秋山 北斗
医員 有田 千紗都

【32】 救急科



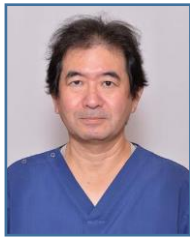
部長 吉原 秀明

科長 鹿野 恒
科長 大西 広一
科長 高間 辰雄
科長 梶原 伸介
科長 上村 吉生

医長 長間 将樹
医長 勝江 達治
医長 江口 智洋
医師 伊福 達成
医師 山中 陽光

医師 奥田 龍一郎
特任医長 杉本 龍史
医員 米澤 智子
医員 大平 将敬
医員 中馬 直人

【33】 病理診断科



部長 末吉 和宣

[感染制御部]



部長 楠生 亮

[中央診療部門]

【1】 集中治療部



部長 仲村 将高

科長 二木 貴弘
科長 原田 浩輝

【5】 臨床検査部



医長 室町 香織

鹿児島市立病院

令和5年4月1日現在

発行元	鹿児島市立病院 〒890-8760 鹿児島市上荒田町37番1号
代表	TEL 099-230-7000 FAX 099-230-7070
医療連携室	TEL 099-230-7100
初診紹介予約	TEL 099-230-7103 FAX 099-230-7105
ホームページ	https://www.kch.kagoshima.jp/