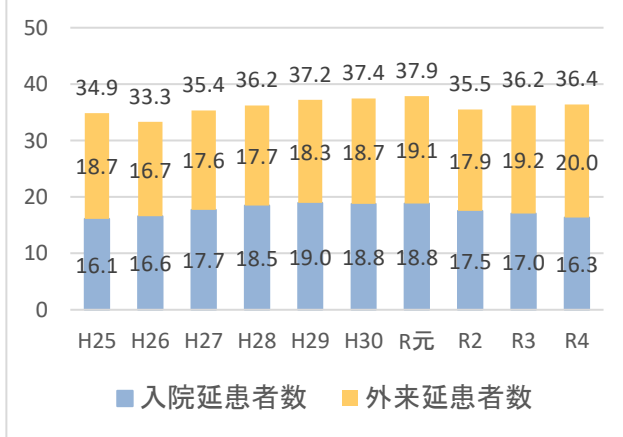


(2)協議事項

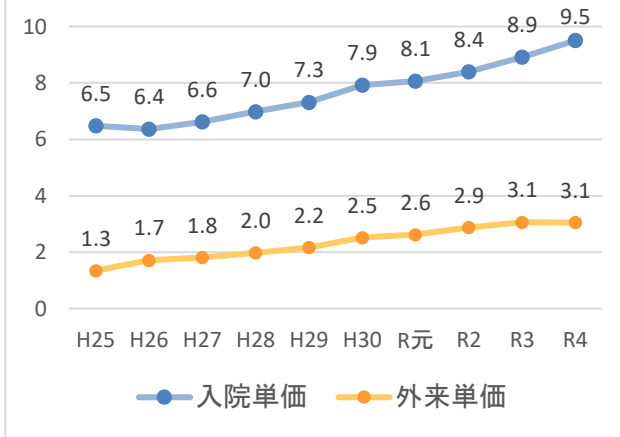
①第2期鹿児島市病院事業経営計画の推進

(ア)各種指標の推移(平成25年度～令和4年度)

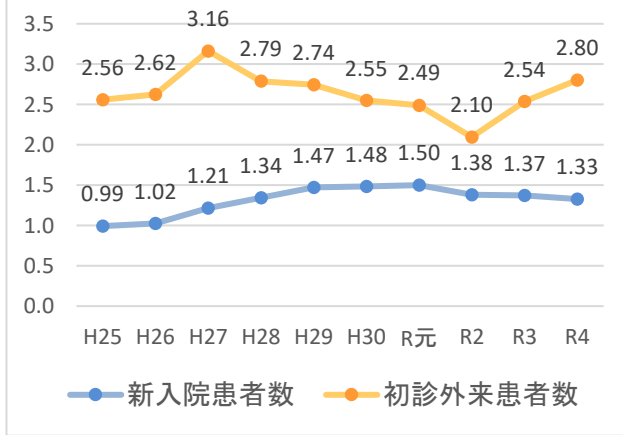
1 入院延患者数・外来延患者数【万人】



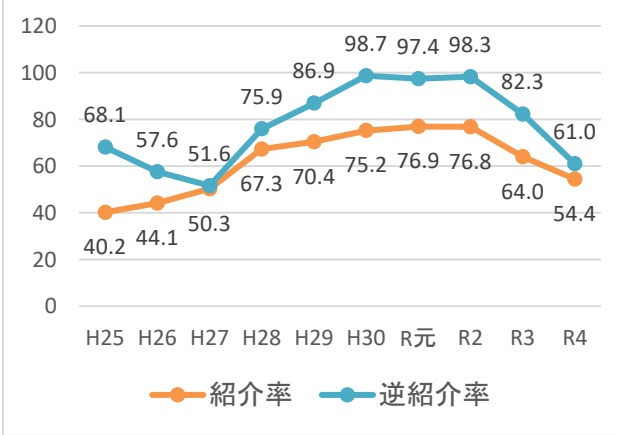
2 入院単価・外来単価【万円】



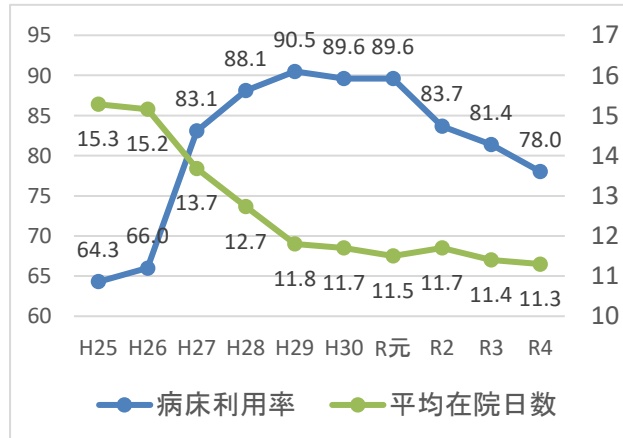
3 新入院患者数・初診外来患者数【万人】



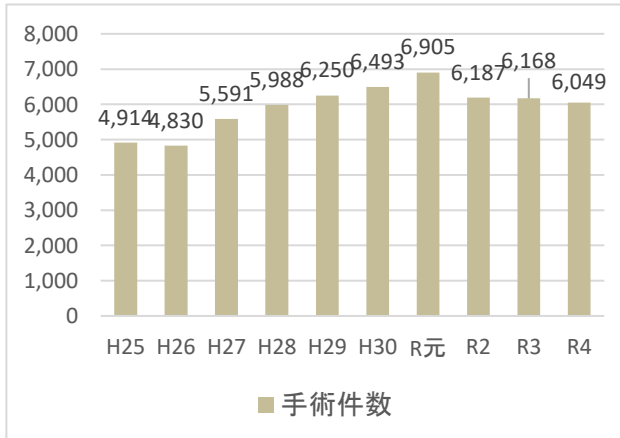
4 紹介率・逆紹介率【%】



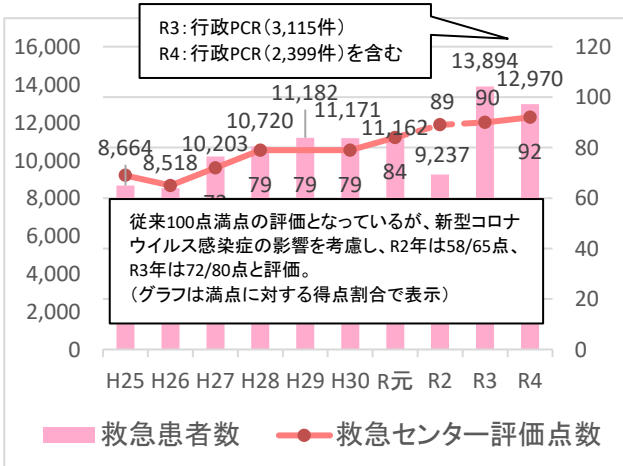
5 病床利用率【%】・平均在院日数【日】



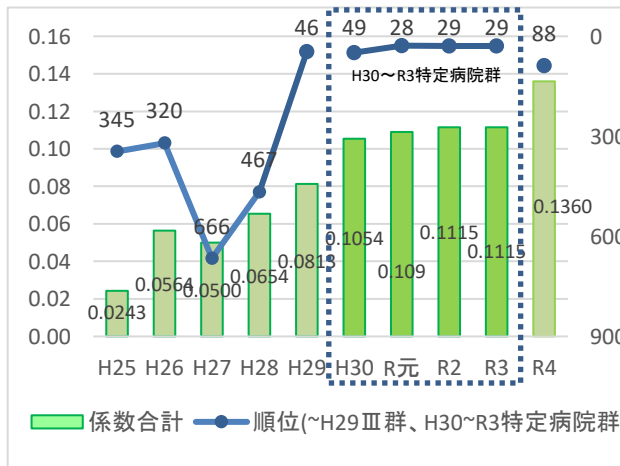
6 手術件数【人】



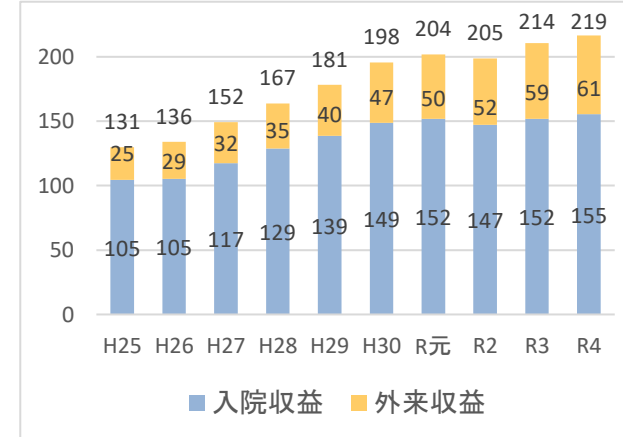
7 救急患者数【人】・救命救急センター評価点数合計



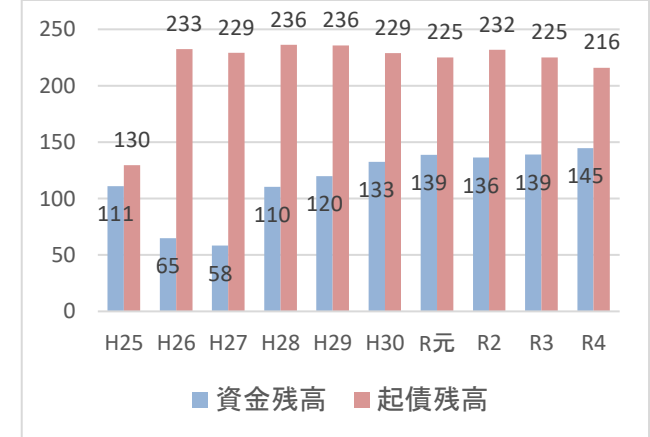
8 DPC機能評価係数Ⅱ合計・所属群内順位



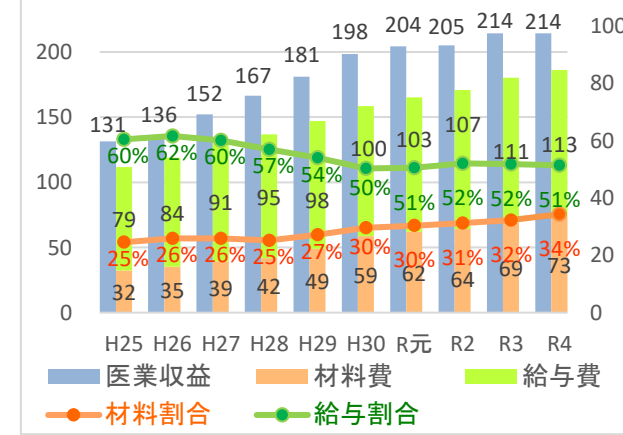
9 医業収益【億円】



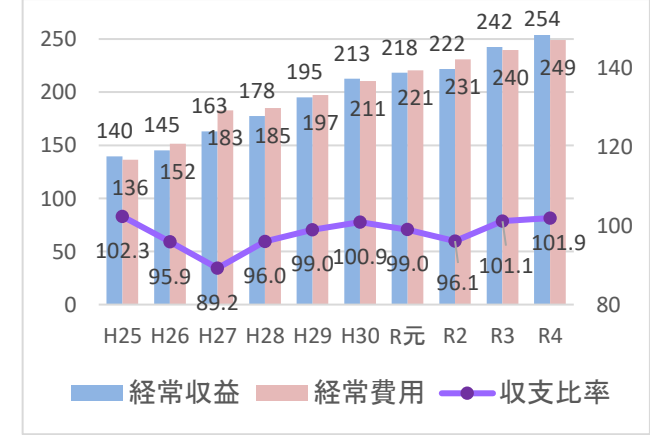
10 年度末資金残高・起債残高【億円】



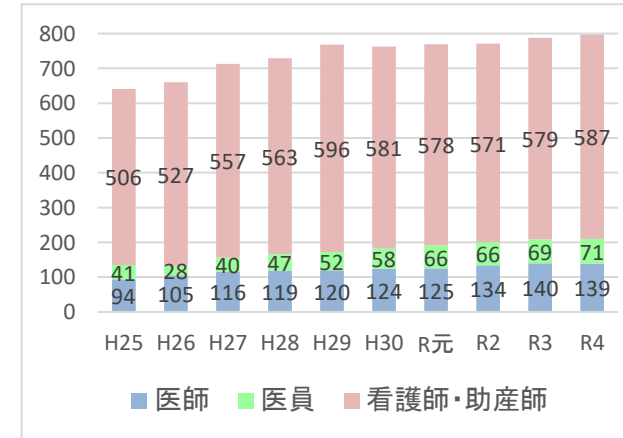
11 医業収益に対する材料費・給与費【億円】と割合【%】



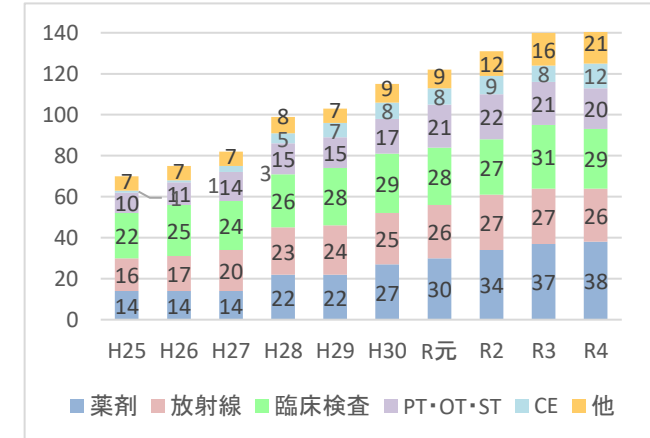
12 経常収支【億円】・経常収支比率【%】



13 医師数・医員数・看護師数【人】(4/1時点実数)



14 9以外の職員数(事務局除く)【人】



15 総職員数【人】

